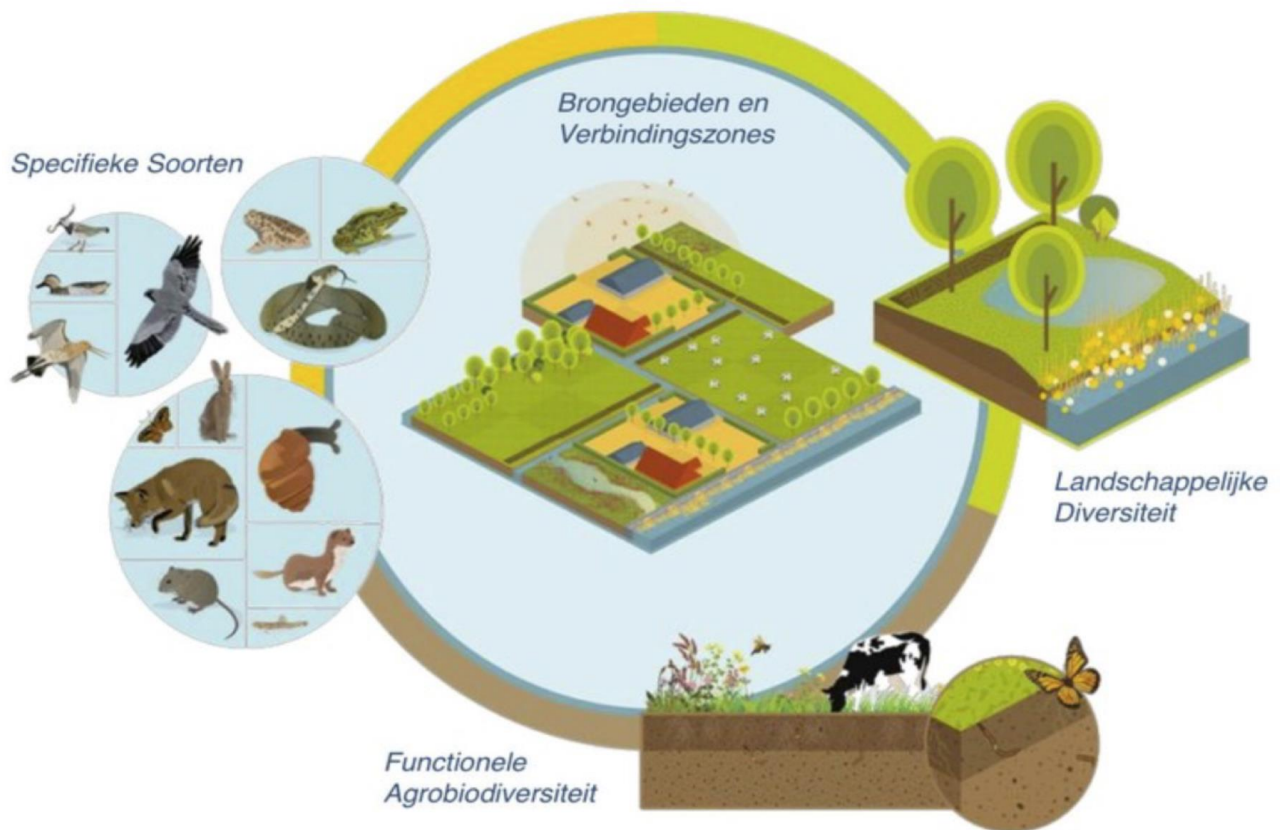


Arbeidsinzet voor meer balans in het ecosysteem



Een streekboer kijkt wat er in de boerderij samenkomt. De streekboerderij wordt bevolkt door landbouwhuisdieren en is gelegen tegen natuurgebieden met een veel rijkere fauna. De boer ontwikkelt biodiversiteit en laat ieder meedelen in het voedselweb. Daarmee wordt in de planning rekening gehouden: van de theoretische historische opbrengstcijfers gaat niet meer dan 50% naar mensen om biodiversiteit en balans te handhaven. Voor vele soorten wordt een goede habitat gecreëerd, met speciale aandacht voor eventuele bedreigde soorten.

Streekbewoners waarderen de biodiversiteit in voedsel en landschap, met name bij het wandelen en fietsen. Maar ook de bodem, de boeren en de eigenaren worden er beter van.