

REGENERATIEF EN NATUURINCLUSIEF MELKVEEBEDRIJF DE WAAISTAP

De Waaistap streeft naar meer biodiversiteit en meer gesloten kringlopen, met eigen voederwinning en een gesloten mestbalans. Randvoorwaarde is een rendabele exploitatie, uitgaande van 250 koeien en 150 ha land. De eerste uitdaging is om tot een goede balans te komen tussen de drie hoofdcomponenten of landschapseenheden van het bedrijf: de huispercelen, de voederpercelen en de natuurpercelen. De natuurpercelen passen goed op de nattere beekdalgronden, de voederpercelen op historische bouwlanden en landgoederen, zodat ook de grotere landschapsstructuur wordt versterkt.

De tweede uitdaging is om de bodemvruchtbaarheid te verbeteren, meer koolstof vast te leggen en stikstofverliezen te verminderen. Blijvend kruidenrijk grasland en slimme (organische) bemesting zijn hiervoor cruciaal. De Waaistap is een voorloper op dit gebied en wil dit verder uitbouwen.

De toepassing van houtige gewassen kan bijdragen aan de biodiversiteit en de bodemverbetering, en daarnaast ook voedsel voor mens en dier opleveren. De Waaistap wil hiermee gaan experimenteren, met verschillende typen beplanting in de verschillende landschapseenheden.

Huispercelen

Streven is om rond de boerderij ca. 50 ha aaneengesloten beweidingsgebied voor de 250 melkkoeien te realiseren, met blijvend kruidenrijk grasland en veilige oversteekplaatsen over de beek en 2 wegen.



Voederpercelen grasland

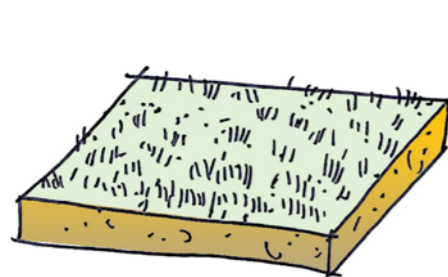
Voor aanvullend ruwvoer voor de koeien wordt op ca. 30 ha gehooïd, deels in combinatie met beweiding door jongvee.

Natuurpercelen

De Waaistap beheert ook natuurgronden, streven is ca. 30 ha. Deze gronden worden externsief beweïd door jongvee en licht bemest, deels in combinatie met maai-beheer.

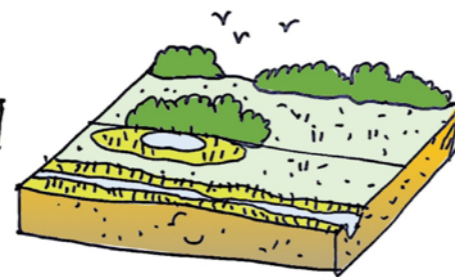
Voederpercelen bouwland

Om inkoop van krachtvoer te verminderen worden op ca. 40 ha eiwitgewassen verbouwd zoals veldbonen en granen, in mengteelt en in vruchtwisseling met rustgewassen en groenbemesters.



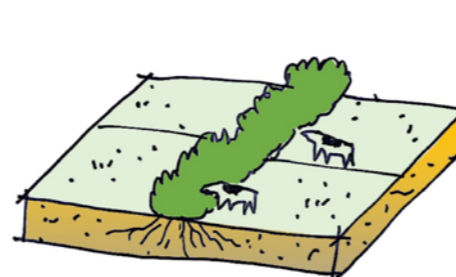
Kruidenrijk grasland

Blijvend kruidenrijk grasland met klavers is goed voor de koeien en voor de bodem. Dit wordt toegepast op de huispercelen.



Natuurelementen

Op de natuurpercelen is ruimte voor heggen, bosjes, poelen en slootoevers, primair voor de biodiversiteit.



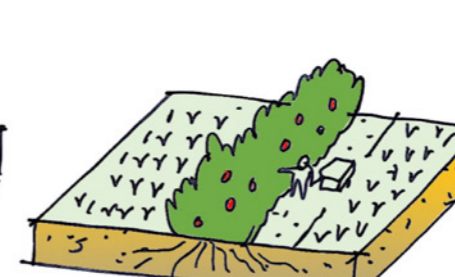
Voederhagen

Bladeren, twijgen en kruiden van voederhagen zijn een gezonde aanvulling op het dieet van de koe. De hagen geven ook beschutting.



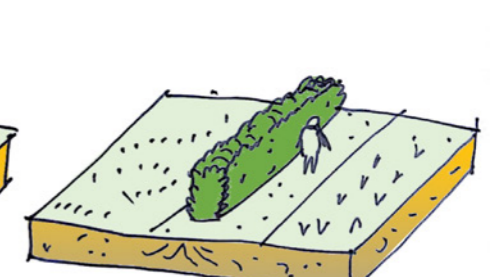
Schaduw- en voederbomen

Hogere bomen bieden schaduw voor de koeien, en eventueel ook extra voedsel. Ze bemoeilijken wel het graslandbeheer.



Voedselhagen

Met een aangepast sortiment en beheer kunnen hagen ook voedsel voor de mens, hout en vezels opleveren. Dit past goed in kleinschalig landschap.



Scheerheggen

Waar weinig ruimte is of om cultuurhistorische of landschappelijke redenen, zijn ook geschoren of geknipte hagen te overwegen.